

## Igényeim:

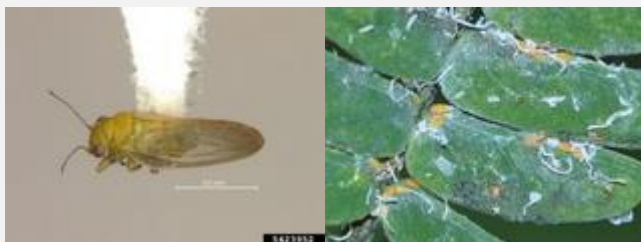
<b>Fény</b>	Napos vagy félárnyékos helyre ültessél, mert ott érzem jól magam, leginkább napon
<b>Víz</b>	Mezofita, azaz közepesen vízigényes dísznövény vagyok, kisebb szárazságot még elviselek Száras, kánikulai időkben vízellátást meghálálom, tehát forró nyáridőben öntözzél
<b>Hőmérséklet</b>	A magyarországi, enyhülő klímát, idős koromra már jól viselem Mivel mediterrán jellegű dísznövény vagyok, ezért meleg, védett fekvésbe ültessél
<b>Talaj</b>	Talajban nem válogatok
<b>Egyéb</b>	A városi levegőt viszonylag jól tűröm

## Felhasználásom:

<b>Szoliter</b>	Egyedi virágzó díszértékem és tartós, több hullámú nyári virágzásom értékessé tesz, ezáltal egyedi kerti dísznek kiválóan megfelelek
<b>Utcafa</b>	Meleg, déli városokban utcai sorfának is ültethetsz
<b>Balkon</b>	Teraszokon balkonnövényként is megfelelek Edényem téli takarásáról, védelméről gondoskodnod kell

## Betegségeim, kártevőim:

Napjainkig nem volt Magyarországon ismert betegségem, kártevőm, ám ez megváltozott, mert megjelent a:



⇒ **selyemakác-**

### **levélbolha (Acizzia jamatonica)**

Ezüstfehér színű viaszváladék-szálakat képez, mely leghamarabb hívja fel rá a figyelmet. A bolha a leveleket szívogatja, amely a kártétel hatására megsárgul és lehull. A keletkező mézharmatra korompenész telepedik

#### **⇔Védekezés:**

Megjelenésük kezdetén még védekezhetsz fertőzött leveleim eltávolításával, elégetésével. Sajnos hosszan, egész szezonban fertőzhetnek, így fokozott figyelmet igényel megóvásom

#### **⇔Vegyszeres védekezés:**

Felszívódó hatású rovarölő szerekkel permetezzél Erre megfelelő az ACTARA 25 WG vagy a MOSPILAN 20 SP, ajánlott még a VERTIMEC 1,8 EC és a CONFIDOR 200 SL

---

Fontos ősszel, lombhullás után és kora tavasszal, lombfakadás előtt lemosó-permetezésben részesíteni a dísznövényt Ehhez az AGROL, a MÉSZKÉNLÉ, a NEVIKÉN és a NOVENDA lemosó permetezőszerek valamelyike használható