

Igényeim:

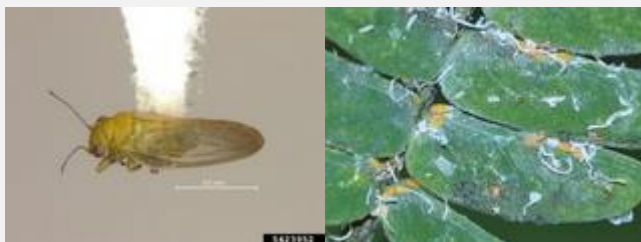
Fény	Napos vagy félárnyékos helyre ültessél, mert ott érzem jól magam, leginkább napon
Víz	Mezofita, azaz közepesen vízigényes dísznövény vagyok, kisebb szárazságot még elviselek Száras, kánikulai időkben vízellátást meghálálom, tehát forró nyáridőben öntözzél
Hőmérséklet	A magyarországi, enyhülő klímát, idős koromra már jól viselem Mivel mediterrán jellegű dísznövény vagyok, ezért meleg, védett fekvésbe ültessél
Talaj	Talajban nem válogatok
Egyéb	A városi levegőt viszonylag jól tűröm

Felhasználásom:

Szoliter	Virágzó díszértékem és tartós, több hullámú nyári virágzásom értékessé tesz, ezáltal egyedi kerti dísznek kiválóan megfelelek
Utcafa	Meleg, déli városokban utcai sorfának is ültethetsz
Balkon	Teraszokon balkonnövényként is megfelelek Edényem téli takarásáról, védelméről gondoskodnod kell

Betegségeim, kártevőim:

Napjainkig nem volt Magyarországon ismert betegségem, kártevőm, ám ez megváltozott, mert megjelent a:



⇒**selyemakác-**

levélbolha (Acizzia jamatonica)

Ezüstfehér színű viaszváladék-szálakat képez, mely leghamarabb hívja fel rá a figyelmet. A bolha a levelemet szívogatja, amely a kártétel hatására megsárgul és lehull. A keletkező mézharmatra korompenész telepedik

⇔Védekezés:

Megjelenésük kezdetén még védekezhetsz fertőzött leveleim eltávolításával, elégetésével. Sajnos hosszan, egész szezonban fertőzhetnek, így fokozott figyelmet igényel megóvásom

⇔Vegyszeres védekezés:

Felszívódó hatású rovarölő szerekkel permetezzél Erre megfelelő az ACTARA 25 WG vagy a MOSPILAN 20 SP, ajánlott még a VERTIMEC 1,8 EC és a CONFIDOR 200 SL

Fontos ősszel, lombhullás után és kora tavasszal, lombfakadás előtt lemosó-permetezésben részesíteni a dísznövényt Ehhez az AGROL, a MÉSZKÉNLÉ, a NEVIKÉN és a NOVENDA lemosó permetezőszerek valamelyike használható