

## Igényeim:

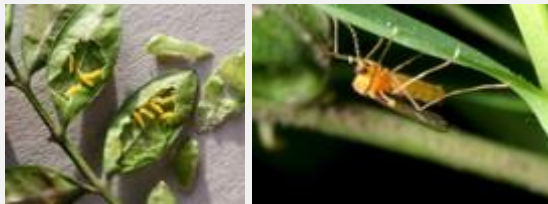
<b>Fény</b>	<p>Félárnyékos helyet kedvelek</p> <p>Árnyékban is jól fejlődök, jól érzem magam</p> <p>Napos helyen is megélek, ám kemény teleken a lombom fagyfoltos lesz</p>
<b>Víz</b>	<p>Mezofita, azaz közepes vízigényű vagyok</p> <p>Az átlagosnál valamivel szárazabb területeken is megélek, viszont itt gyengébb lesz az ellenállóságom, és kártevők támadhatnak</p>
<b>Hőmérséklet</b>	<p>A magyarországi klimatikus viszonyokat jól bírom, bár előzőleg jeleztem, kemény teleken a fagy nyomot hagy rajtam, amennyiben napra ültetsz</p>
<b>Talaj</b>	<p>Jó minőségű, üde, jó vízáteresztésű talajokat kedvelem, tápanyagigényem közepes</p>
<b>Egyéb</b>	<p>Ahol jól érzem magam, azaz kifejezetten jó, díszkerti körülmények között, ott sokáig élek és tömött, szép koronával hálálom meg</p> <p>Virágom jelentéktelen</p>

<b>Felhasználásom:</b>	
<b>Szoliter</b>	Megjelenésem és örökzöld jellegem alkalmassá tesz egyedi kerti dísznek, különösen, hogy a legváltozatosabb formákat alakíthatod ki belőlem, hozzáértő formázással
<b>Sövény</b>	Sűrű, tömött lombozatom és kiegyenlített növekedésem megteremti a lehetőségét, hogy élő sövény része legyek  Így használva az ajánlott ültetési távolságom 0,3-0,4 méter
<b>Nyírott sövény</b>	A nyírást kiválóan bírom, 1,5 méter magasságig erre a célra megfelelek, különösen, hogy lassú növekedésem okán a rendszeres nyírás elmaradása esetén is tartom a formámat
<b>Balkonnövény</b>	Megfelelő téli edénytakarással, folyamatos tápanyagellátással, kielégítő öntözés mellett, hosszan tartó díszek lehetek erkélyednek, teraszodnak

## Betegségeim, kártevőim:

Megfelelő díszkerti körülmények között betegségekkel és kártevőkkel szemben **ellenálló vagyok**

Napos, száraz fekvésben azonban a bukszuslégy károsíthat, mostanában pedig hernyó is rág



⇒**Buxuslégy (*Monarthropalpus buxi*)**

Kifejlett állat a petéjét a bukszus levelébe szúrja

⇔**Védekezés:**

Természetesen helyem alapos megválasztása, megfelelő öntözés biztosítása, támadás jelentkezésekor a fertőzött vesszőim eltávolítása, elégetése

⇔**Vegyszeres védekezés:**

Rajzáskor felszívódó rovarölő szerrel kell permetezned  
→ MOSPILAN 20 SP javasolt



⇒**Selyemfényű puszpángmoly (*Cydalima perspectalis*)**

Ázsiai eredetű, Magyarországon először 2011-ben Sopron környékén észlelték, azóta sajnos nagy területeken elterjedt. Az egyetlen tápláléka az örökzöld puszpáng, károkozó a hernyója, mely a bukszus-növény levelével táplálkozik. Először a levél egyik oldalának szövetjeit rágja le, majd teljesen elfogyasztja azt, képes a bukszus példányokat tarra rágni

⇔**Védekezés:**

Támadás jelentkezésekor a fertőzött részeket távolítsd el, ha módod van rá, legjobb elégetni ezeket

⇔**Vegyszeres védekezés:**

A hernyók elszaporodását észlelve rovarölő szerrel kell permetezni

→ **Decis, Sherpa 100 EC, Mospilan 20 SP** javasolt

---

Alapvetően pedig ősszel, és kora tavasszal részesíts lemosó permetezésben

→ **AGROL, MÉSZKÉNLÉ, NOVENDA** szerek ajánlottak