

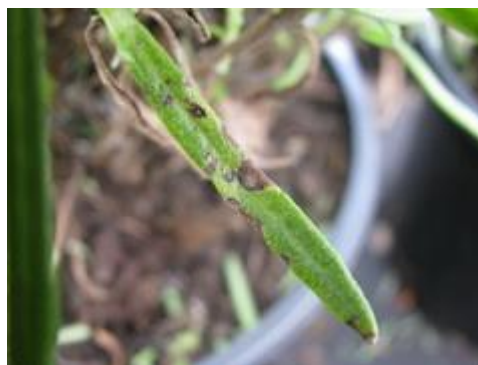
Igényeim	
Fény	<p>Napos helyet kedvelek</p> <p>A félárnyéket elviselem, ilyen helyeken kevesebb virágot, ritkásabb ágrendszerű produkálok</p>
Víz	<p>Mezofita, azaz közepes vízigényű vagyok, a szárazságot jól viselem</p>
Hőmérséklet	<p>Mediterrán származásom ellenére, a magyarországi hőmérsékleti és egyéb klimatikus viszonyokat bírom</p>
Talaj	<p>Jó minőségű, tápanyagban gazdag talajt meghálálom, ám nem igénylem, fontos, hogy jó vízelvezetésű legyen a talaj, mert a pangó vízre igen kényes a gyökérzetem</p>
Egyéb	<p>Egyedi, rózsaszín virágom különösen szép hatású</p>

Felhasználásom


Talajtakaró	Száraz területeken, sűrűn ültetve jól funkcionálok, ha így szeretnél használni, akkor 1 m ² -re kilenc példányomat ültess
Sziklakerti	Sziklakertek impozáns, nyári virágzású dísze vagyok
Balkon	Edényben tartva, kicsit gondosabban locsolva remekül mutatok, különösen virágzáskor

Betegségeim, kártevőim

Levendula fóma (Phoma lavendulae)



Ez a betegség erősen károsíthat, hatására, május végétől a fertőzött a hajtásaim lehervadnak, majd elhalnak. Az idősebb, fertőzött száraimról, a bőrszövet szürke pikkelyekben leválik

	<p>⇒Védekezés:</p> <p>A fertőzött részeit meg kell semmisíteni!</p>
<p>Gyökérrothadás (Verticillium ssp.)</p>	 <p>Gombás betegség, mely a gyökeremet károsítja, ezáltal totális pusztulásomat is okozhatja</p> <p>⇒Védekezés:</p> <p>Ültetéskor helyem megfelelő megválasztása Kielégítő körülményeim biztosítása: megfelelő talaj, és a vízáradás helyes alkalmazásával elkerülhető a betegség, amikor észleled, hogy a hervadozom, csökkentsd a kijuttatott öntözővíz mennyiségét</p> <p>⇒Vegyszeres védekezés:</p> <p>Általános védekezéshez segítségül ajánlott őszi lombhullás után és kora tavasszal, lombfakadás előtt olajos lemosópermetezést alkalmazni, ehhez a Mészkénlé, a Nevikén és a Novenda lemosó-permetezőszerek valamelyike használható</p> <p>Más kórokozó, betegségem, kártevőm nem jelentős</p>