

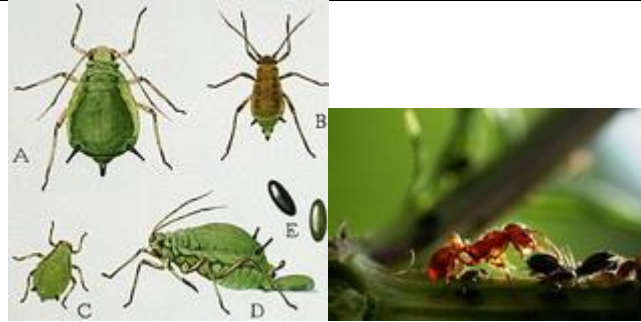
<b>Igényeim</b>	
<b>Fény</b>	Teljes napfényen alakul ki a tökéletes színhatása lombkoronámnak, félárnyékban visszazöldülhet.
<b>Víz</b>	Mezofita, azaz közepes vízigényű vagyok.  Kifejletten komolyabb szárazság elviselésére is képes vagyok.
<b>Hőmérséklet</b>	A magyarországi teleket kifejezetten jól bírom, mínusz 30°C elviselése sem okoz gondot, és nyári kánikulában is helytálló.
<b>Talaj</b>	Jó minőségű, tápanyagban gazdag talajt előnyben részesítem.  Silányabb minőségű talajok elviselése sem okoz gondot.
<b>Egyéb</b>	Kora-tavasszal tömegesen, rózsaszín virágaimmal díszítek, majd egész évben élénk bordó lombozatom díszít.

## Felhasználásom

<b>Szoliter</b>	Kisebb díszkertek és díszparkok jelentőségteljesebb helyére ültethetsz, jól érvényesül egész szezonban, élénken pompázó bordó lombozatom.
<b>Csoport</b>	Nagyobb parkok zöld háttére előtt, izgalmas hatást érhetsz el csoportos telepítéssel, figyelve a harmonikus arányra!
<b>Utcafa, sorfa</b>	Kisebb utcák, korlátozott növekedést igénylő utcafájának, színhatással és rendkívül jó tűrőképességgel tökéletesen megfelelek.

## Betegségeim, kártevőim

	<p>Normál, gondozott díszkerti körülmények között betegségek, kártevők nem támadnak, legyenek a Prunus nemzetség jellegzetes kártevői és betegségei megtalálhatnak.</p> <p><i>(Nem kell megijedni a betegségek felsorolásától, egy egészséges, jó kondícióban lévő, megfelelően gondozott díszfát nem támadják olyan könnyen a kártevők és a betegségek, ha igen, jó erőben találják, és kivédi!)</i></p>
--	---



### ⇒**Levéltetű (Rhopalosiphum insertum)**

Gyakori és **jelentős kártevő**. Hatására a hajtásaim rendellenesen növekszenek, majd a növekedés teljesen leáll. A keletkező mézharmaton megtelepülő korompenész egészségi és esztétikai értékemet is csökkenti. A kártétel **tavasszal**, lombfakadást követően kezdődik.

### ⇔**Vegyszeres védekezés**

Alkalmas lehet a **Decis 2,5 EC**, a **Zolone**, a **Mospilan 20 SP**, a **Karate 2,5 WG** vagy a **Vektafid** rovarölő szerek valamelyike, lehetőleg az inváziót észlelve azonnal permetezz!

Túlöntözött, nyirkos talajon támad a ⇒**gyökérrothadás:**



### ⇒**Gyökérrothadás (Verticillium ssp.)**

Gombás betegség, mely a gyökeremet károsítja, ezáltal az pusztulásomat is okozhatja.

⇔**Védekezés**

**Ültetéskor helyem megfelelő megválasztása.**

**Kielégítő** körülményeim biztosítása, megfelelő talaj, és a vízadagolás helyes alkalmazásával elkerülhető ez a betegség, amikor észleled, hogy hervadozom, csökkentsd a kijuttatott öntözővíz mennyiségét.

Mindez mellett ajánlott ősszel és kora tavasszal lemosó-permetezésben részesítened, ehhez a **Mészkénlé**, és a **Nevikén** permetezőszerek valamelyike használható.