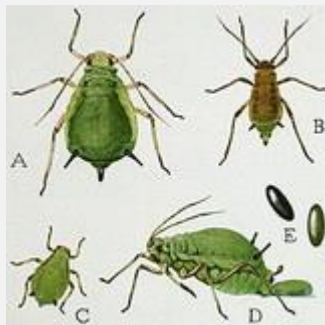


Igényeim:	
Fény	Napsütötte helyeket kedvelem, a félárnyékot is elviselem
Víz	Mezofita, azaz közepesen vízigényes viszonyok között érzem jól magam, ilyen körülmények között, és be-napozott helyen, teljes pompámat produkálom
Hőmérséklet	Normál díszkerti körülmények között tökéletesen érzem magam, a teleket jól viselem
Talaj	Talajban nem válogatok, ám az üde, enyhén meszes talajokat kedvelem. Tápanyagigényem közepes
Egyéb	Japánban régóta foglalkoznak a díszcseresznye (Prunus serrulata) nemesítésével, mondhatni kultusza van használatának. Rengeteg fajtája létezik, melyek többsége eredeti japán nevet visel Nemesítésem érdekes módon, Angliában 1935-ben történt

Felhasználásom:	
Szoliter	<p>Közepes vagy akár kisebb méretű kertekben</p> <p>Ilyen méretű kertekben leginkább szoliterként ültessél, és szépségem virágzáskor érvényesül igazán</p> <p>Fiatal koromban koronámon csak koronaalakító metszést szükséges végezned, később nem kell metszened</p>
Sorfa, utcafa	<p>Kisvárosi környezetbe, vezeték korlátozott magassága alá, szélesebb utcákba, ilyen adottságok esetén remek választás lehetek</p>

Betegségeim, kártevőim:

Gyakori és jelentős kártevőm a ⇒ **levéltetű**



⇒ **Levéltetű**

(Rhopalosiphum insertum)

Hatására a hajtásaim rendellenesen növekszenek, majd a növekedésem teljesen leáll. A keletkező mézharmaton megtelepülő korompenész egészségi és esztétikai értékemet is csökkenti. A kártétel **tavasszal**, lombfakadásomat követően kezdődik

⇔ **Vegyszeres védekezés:**

Alkalmas lehet a DECIS, a ZOLONE, a CHINETRIN, a MOSPILAN, a KARATE vagy a VEKTAFID S rovarölő szerek valamelyike, lehetőleg az inváziót észlelve azonnal permetezzél

További jelentős kártevőm a ⇒**Takácsatka**



⇒**Takácsatka (Tetranychus viennensis)**

A károsított leveleim kezdetben az erek mentén, a szívogatás hatására sárgulnak, majd megbarnulnak, és idő-előtt lehullnak. Fonákjain a takácsatkára jellemző pókhálószerű szövedéket láthatsz.

⇔**Vegyszeres védekezés:**

Az atkákat észlelve ajánlatos azonnal elkezdni védekezni, használható a FULMITE 200, a SANMITE 20 WP speciális atkaölő szerek valamelyike. Ezek hosszú hatástartamú (40-60 nap) atkaölő szerek, ezért jól időzítve lehet, hogy elég egy évben egyszer (április-május) elvégezni a permetezést. Szükség esetén a következő kezeléshez váltott szert használj

Túllöntözött, nyirkos talajon támadhat a ⇒**gyökérrothadás**



⇒**Gyökérrothadás (Verticillium ssp.)**

Gombás betegség, mely a gyökereket károsítja, ezáltal pusztulást okozhat

⇔**Védekezés:**

Ültetéskor helyem **megfelelő** megválasztása, **kielégítő** körülményeim biztosítása. Megfelelő talaj, és a vízáradás helyes alkalmazásával elkerülhető a betegség. Amikor észleled, hogy hervadozok, **csökkentsd** a kijuttatott öntözővíz mennyiségét

⇔**Vegyszeres védekezés:**

Általános védekezéshez segítségül ajánlott ősszel, lombhullás után és kora tavasszal, lombfakadás előtt olajos lemosó permetezést alkalmaznod. Ehhez az AGROL, a MÉSZKÉNLÉ, a NEVIKÉN és a NOVENDA lemosó-permetezőszerek valamelyike használható

Fenyeget a ⇒**tűzelhalás** is

⇒**Tűzelhalás (Erwinia amylovora)**

⇔**Védekezés:**

Veszélyes kártevő, mely ellen még nem olyan régen a kivágás, és megsemmisítés volt az egyetlen eljárás, ám mára hatásos védekezés lehet a bakteriofágok használata. Ilyen az ER-WIPHAGE készítmény, melyet napjainkban (2013) vezetnek be Magyarországon