


Igényeim:	
Fény	Fényigényes dísznövény vagyok, félárnyékban még kielégítően fejlődök.
Víz	Mezofita, azaz közepes vízigényű vagyok Kisebb nyári szárazságot jól viselem, kánikula idején jó néven veszem az öntözést.
Hőmérséklet	Délkelet-Európai származásom ellenére a magyarországi teleket remekül bírom.
Talaj	Talajokra nem vagyok kényes, ám, ha választhatok, akkor előnyben részesítem a jó vízelvezetésű, tápanyagban közepesen ellátott, meszesebb talajokat.
Egyéb	Gondozási igényem csekély, metszéssel kordában tarthatod növekedésemet. Rügyfakadásom előtt, az ágak végi villás elágazásaim egyikét erőteljesen vágd meg, másikat engedd, következő évben fordítva végezd ezt a metszést. Virágzó sövényt is létesíthetsz belőlem.

Felhasználásom

Szoliter	Májusban virágzom, intenzíven, pompásan, illatozva, ezért egyedi díszkerti díszként használhatsz.
Sövény	Leginkább nagy méretű, nyírás nélküli virágzó sövénynek vagyok alkalmas.
Csoportos ültetés	Terjedő tövű dísznövény vagyok, rendelkezésemre álló teret betöltöm, dús virágzásom csoportos telepítésem esetén is jól érvényesül. Nagyobb rézsűk megkötésére is alkalmas vagyok, mert gyökeremmel átszövöm a talajt.

Betegségeim, kártevőim

	Normál, gondozott díszkerti körülmények között betegségek, kártevők nem támadnak.
Lisztharmat	 A nyár második felében jelentkezhet leveleim szí- nén, mint fehéres-szürke bevonat. Korai lombhul- lást okozhat.

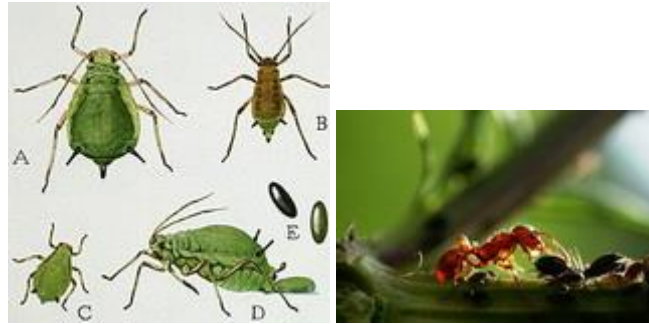
⇔Védekezés

A kórokozó a rügyeimen tel, így a rügyfakadás előtti metszéssel és a nyesedék megsemmisítésével visszaszorítható.

⇔Vegyszeres védekezés

Lombfakadás előtt kéntartalmú lemosó-permetezést alkalmaz, ehhez a **Mész-kénlé** és a **Nevikén** permetezőszerek valamelyike használható.

Levéltetű



A levelim besodródását okozza, ahol az apró, puhatestű levéltetvek védetten húzódnak meg. Nedvet szívogatja, miáltal fejlődésem gátolják.

⇔Védekezés

Ültetéskor a helyem megfelelő megválasztása, kielégítő körülményeim biztosítása, miáltal ellenálló-képességem növekszik a levéltetűvel szemben, valamint a levéltetvek természetes ellenségét, ami a katicabogár, engedd, hogy végezze a dolgát, azaz enyhe levéltetű támadás esetén a vegyszeres védekezés helyett kivárás javasolt.

	<p>⇒Vegyszeres védekezés</p> <p>Javasolt szer a Mospilan 20 SP, a Karate 2,5 WG vagy a Vektafid rovarölő szerek valamelyike, levéltetű invázió esetén, azonnali permetezés ajánlott!</p>
<p>Pajzstetű</p>	 <p>A nőstény ovális alakú, 0,5 mm széles és 0,75 mm hosszú, narancsvörös színű. Európában általánosan elterjedt, hazánkban is gyakori. Kőrísfajokon él, de berkenye és orgona fajokról is vannak adatok. Elsősorban erdészeti kártevő, de városi parkok és utcai sorfák is erősen szenvednek a kártételétől. Lárvaalakban telel, évente 1 nemzedéke fejlődik ki. Nagyon gyakori a legyengült (pl. vadkárosított) egyedeken, melyeket aztán nagy tömegben tud ellepni.</p> <p>⇒Védekezés</p> <p>Ültetéskor helyem megfelelő megválasztása, kielégítő körülményeim biztosítása, miáltal ellenálló-képességem növekszik a pajzstetűvel szemben.</p> <p>⇒Vegyszeres védekezés</p> <p>Javasolt szer a Mospilan 20 SP, a Karate 2,5 WG vagy a Vektafid rovarölő szerek valamelyike, lehetőleg az inváziót észlelve azonnali permetezés ajánlott!</p>

Mindez mellett ajánlott ősszel és kora tavasszal lemosó-permetezésben részesítened, ehhez a **Méskénlé**, a **Nevikén** és a **Novenda** permetezőszerek valamelyike használható