

Igényeim:

Fény	Leginkább fényen érzem jól magam
Víz	Mezofita, azaz közepes vízigényű vagyok, kisebb szárazságot még elviselek
Hőmérséklet	A magyarországi teleket jól bírom, ám igyekezz meleg, védett fekvésbe telepíteni
Talaj	Az üde, tápdús, kissé laza, mészmentes talajokat kedvelem
Egyéb	Minden fürtös virágzatom egy időben nyílik, ezért látványom, ilyenkor lenyűgöző

Felhasználásom:

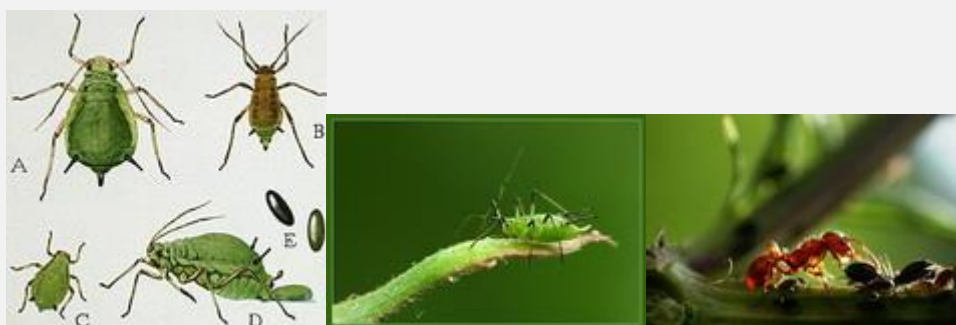
Lugas

Erős szerkezetű pergolák, rácsok, lugasok be-
futtatására használhatsz, romos épületeket is
takarhatsz velem

Betegségeim, kártevőim:

Nem mezofita körülmények, azaz **száraz viszonyok között legyengülhetnek, és levéltetvek lephetnek el**

(Mivel pillangósvirágú vagyok, ezért a nitrogéntúladagolás következményeképp ugyancsak legyengülhetnek)



⇒**Levéltetű (Aphididae)**

↔Védekezés:

A sárga szín vonzza a tetveket, ezért hatásos a sárga színű ragadós csapda, amit időben ki lehet tenni és folyamatosan szemmel tartva jelzőműszerként is megfelel, az inváziót előre észlelhetjük használatával

↔Vegyszeres védekezés:

Rajzáskor már rovarölőszereket is alkalmazni kell
→ megfelelő erre a **Decis 2,5 EC**, az **Actara 25 WG** és a **Mospilan 20 SP**

Megelőzésképp ajánlott ősszel, lombhullás után és kora tavasszal, lombhullás előtt olajos lemosó-permetezést végezni. Az olaj elzárja a károkozók áttelelő képletei elől a levegőt, miáltal azok elpusztulnak
→ az **Agrol**, a **Nevikén** és a **Vektafid** lemosó-permetezőszerek valamelyike használható